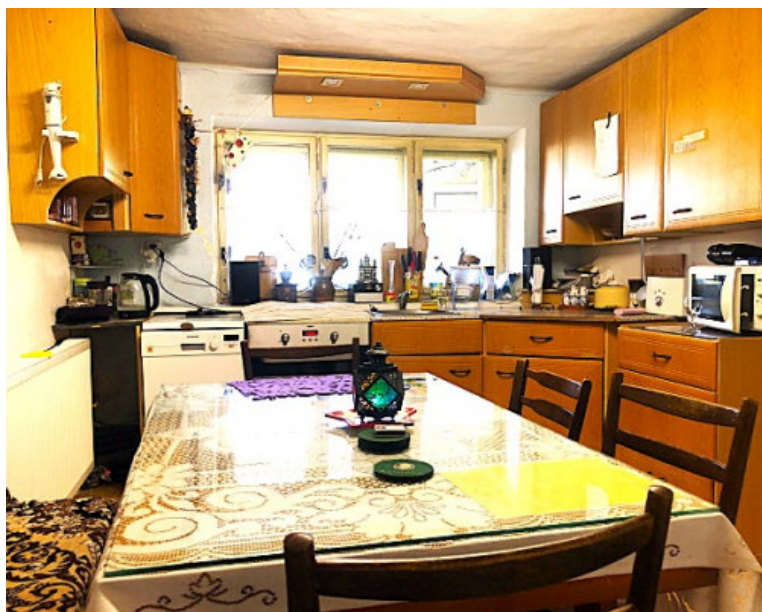




Predaj rodinného domu v Jedľových Kostol'anoch



Rezervované

Kraj:	Nitriansky kraj
Okres:	Zlaté Moravce
Obec:	Jedľové Kostol'any
Ulica:	Jedľové Kostol'any
Druh:	Domy
Typ domu:	Rodinný dom
Typ:	Predaj
Úžitková plocha:	

PODROBNÉ INFORMÁCIE

Status:	rezervované	Celková plocha:	780 m ²
Vlastníctvo:	osobné	Orientácia:	juhozápad
Plocha pozemku:	780 m ²	Inžinierske siete:	áno
Typ zeme:	mierne svahovitá	Voda:	áno
Šírka pozemku:	14 m	Elektrika:	áno
Dĺžka pozemku:	55 m	Plyn:	áno
Podlahová plocha:	95 m ²	Voda - na pozemku:	áno
Skladová plocha:	60 m ²	Elektrika - na pozemku:	áno
Stav:	čistočne prerobený	Elektrika - na pozemku - 230 V:	áno
Sklad:	áno	Elektrika - blízko pozemku - 380 V:	áno
Dielňa:	áno	Plyn - na pozemku:	áno
Rok výstavby:	1940	Vykurovanie - centrálné:	áno
Počet poschodí od prízemia vyššie:	1	Satelit:	áno

POPIS NEHNUTEĽNOSTI

Koval Partners Vám ponúka v obci ležacej v prekrásnej prírodnej scenérií (na severe zlatomoraveckého okresu v údolí zovretom zo severu pohorím Tribeč a z juhu Pohronským Inovcom. Do severnej časti chotára zasahuje krasové územie - Kostoliansko-lehotský kras, charakteristický výskytom zaujímavých útvarov (jaskyne Lom, Kamenec či viacero prameňov) **starší rodinný dom v obci Jedľové Kostol'any**. Ide o jednoposchodový rodinný dom, postavený v roku 1940 z kamennými

múrami hrúbky 70cm.

Prízemie: skladajúce sa zo vstupnej chodby (pokračovaním chodby na schodisko pre poschodie). Ďalej je tu kuchyňa napojená na obecný vodovod, elektrinu a plyn, k vybaveniu kuchyne patrí i sporák na ktorom je možné variť, piecť ale i kúriť. Kuchyňa susedí s kúpeľňou a samostatným Wc. V ľavej časti prízemnia je veľká miestnosť (8x5m) využívaná ako šatník (s možnosťou prerobenia na ďalšiu izbu, či obývačku. Pred vstupom do chodby na prízemí je presklenné zádverie o veľkosti 8 x1,5m. Elektrický rozvod na prízemí je pôvodný.

Poschodie: sa skladá z dvoch (priechodných) izieb na každej strane vstupného schodiska, poskytujúce obytnú plochu cca 90m², skladajúce sa z 3 spálni a obývacej izby. V izbách je uložená plávajúca podlaha. Elektrický rozvod na poschodí je po rekonštrukcii prerobený na rozvod s meďenými vodičmi.

Dom má pôvodnú šindlovú strechu. K pozemku patrí dielňa o veľkosti 12x6m a hospodárska budova 10x10m nachádzajúcou sa pri vstupe na pozemok (s možnosťou prerobenia na garáž). Kúrenie je radiatorové cez plynový kotol. Okná i dvere sú pôvodné celodrevené. Dom ponúka široké možnosti prerobenia od rodinného domu po chatu vhodný na bývanie, odpočinok a turistiku v lone prekrásnej prírody.

Ak vás táto nehnuteľnosť oslovila, alebo máte nejaké otázky, neváhajte ma kontaktovať, rád si to s Vami osobne prídem pozrieť.

V cene je zahrnuté vypracovanie zmlúv advokátskou kanceláriou, autorizácia zmlúv priamo v advokátskej kancelárii bez potreby overovania podpisov u notára, zastupovanie v katastrálnom konaní vrátane poplatkov.





REALITNÝ MAKLÉR

Maklér:

Telefón:

E-mail:

Zuzana Révayová

+421903975570

revayova@kovalreality.sk

